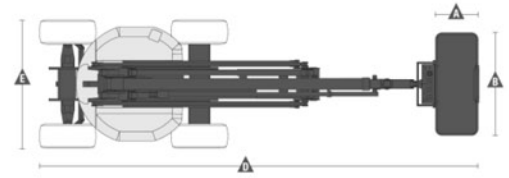


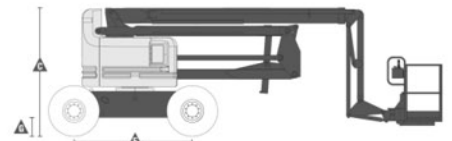
Specyfikacja

	Z – 60/34
Wysokość robocza max*	20.39 m
Wysokość platformy max	18.39 m
Wysięg boczny	11.05 m
Prześwit pod ramieniem przy wysięgu bocznym max	8.23 m
A Długość platformy	0.76 m
B Szerokość platformy:	1.83 m
C Wysokość podnośnika po złożeniu	2.69 m
D Długość podnośnika po złożeniu	8.15 m
E Szerokość podnośnika	2.46 m
F Środek kół	2.51 m
G Prześwit pod podstawą podestu	0.41 cm



Wydajność

Maksymalny udźwig platformy	227 kg
Obrót platformy	180°
Obrót ramienia tzw. JiB	90°
Obrót kopuły	360°
Zarzucanie tyłem kopuły przy obrocie	zero
Prędkość jazdy maszyny podniesionej	30 cm/s
Prędkość jazdy maszyny po złożeniu	5.10 km/h
Szybkość podnoszenia	42 sec
Zdolność jazdy po wzniesieniu – 2x4**	25%
Zdolność jazdy po wzniesieniu – 4x4**	40%
Promień skrętu - wewnętrzny	2.80 m
Promień skrętu - zewnętrzny	5.70 m
Sterowanie	12 V DC proporcjonalne
Opony	355/55 D625



Zasilanie

Źródło zasilania	Deutz D2011L03i 3-cylindrowe diesel 35.8 kW
Zapasyowy napęd	12 V DC
Pojemność zbiornika na paliwo	75.70 L
Pojemność systemu hydraulicznego	170.30 L

Poziom hałasu i wibracji

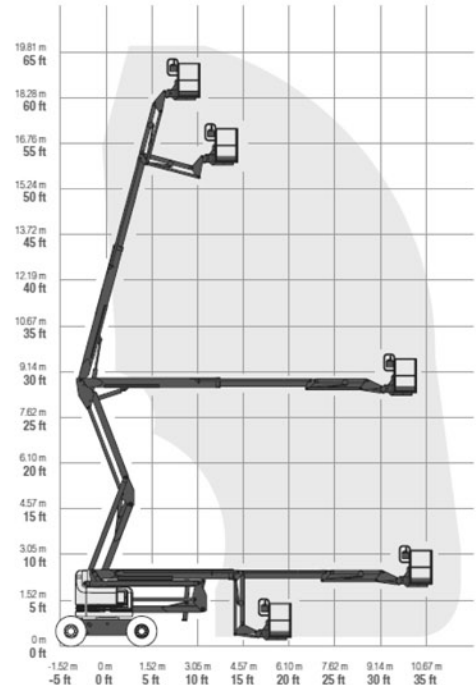
Poziom hałasu (przy podstawie)	84 dBA
Poziom hałasu (na platformie)	75 dBA
Wibracje	<2.5 m/s ²

Waga***

CE 4x4 (opony wypełnione powietrzem)	10 215 kg
CE 4x4 (opony wypełnione pianką)	11 231 kg
CE MAX	11 331 kg

Standard

EU dyrektywa: 2006/42/EC - maszyny (norma EN280:2001+A2:2009); 2004/108/EC (EMC); 2000/14/EC (hałas na zewnątrz)
--



* wysokość robocza obliczana jest przez dodanie 2m do wysokości platformy

**praca dotyczy pracy na wzniesieniu. Sprawdź instrukcję obsługi.

*** waga może się różnić w zależności od wybranych opcji

Standardowe wyposażenie

Z-60/34

- 20.39 m – wysokość robocza
- 11.05 m - zasięg boczny
- 8.23 m - max. prześwit na poziomym wysięgniku
- do 227 kg udźwigu platformy

Platforma

- 2.44 m stalowa platforma
- Platforma z systemem samopoziomowania
- Hydraulicznie obrotowa platforma

Wyposażenie

- W pełni płynne sterowanie
- Linia 230V doprowadzona do platformy
- Przycisk funkcji skrętu kół w joysticku
- Sygnał dźwiękowy
- Licznik roboczogodzin
- Alarm przechyłowy
- Zestaw ostrzegawczy z błyskającym światłem
- Zabezpieczenie przed omyłkowym ruszeniem w niewłaściwym kierunku
- Alarm jazdy i unoszenia
- 360 stopni stałego obrotu kopuły z możliwością kontynuacji
- Pozytywny system kontroli trakcji
- Dwie prędkości motorów jazdy

- Oś oscylacyjna
- Certyfikowany system kontroli udźwigu maszyny

Zasilanie

- 12 V DC pomocnicze zasilanie
- Zestaw wskaźników silnika (wskaźniki: ciśnienia oleju, temperatury, obrotów silnika)
- Zabezpieczenie silnika
- System samoczynnego włączania silnika
- Podgrzewanie silnika przed rozruchem

Napęd

- 4 x 4
- 2 x 4

Koła

- Wypełnione pianą do ciężkiego terenu

* opcja fabrycznie zainstalowana

Opcje dodatkowe

- Bramka uchylna na platformie
- Bramka uchylna na platformie z siatką do połowy wysokości
- Dodatkowa barierka wokół platformy zabezpieczająca przed przyciśnięciem rąk operatora
- Biodegradowalny olej hydrauliczny
- Zabezpieczenie linii 230V doprowadzonej do platformy (wtyczka, gniazdko w koszu, wyłącznik różnicowo prądowy na podstawie maszyny)
- Linia pneumatyczna doprowadzona do platformy
- Pakiet oświetleniowy: 2 światła do jazdy umiejscowione na podwoziu, 2 światła robocze umiejscowione na platformie
- Zamykana osłona pulpitu górnego

- Podgrzewanie silnika przed rozruchem
- Generator hydrauliczny (110V/60Hz - 220V/50Hz, 3000W)
- Podwójny przycisk funkcji skrętu kół w joysticku
- pakiet do prac przy samolotach (piankowe osłony barierek, system automatycznego odcięcia zasilania w przypadku dotknięcia platformą do elementu samolotu*)

- zestaw do pracy w nieprzyjnym środowisku (osłony cylindrów, uszczelki i szczotki czyszczące ramiona maszyny, osłona pulpitu górnego)
- Pojemnik na narzędzia
- Automatyczne wyłączenie silnika przy niskiej temperaturze

- Silniki spełniające obowiązujące normy

